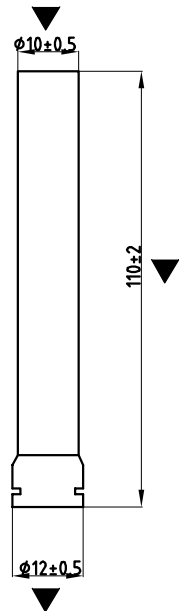


# 零件图

Rev.	ECN No.	DESCRIPTION

RoHS2.0



**技术要求**

电气性能 Electrical factor

1. 频率范围 Frequency range 2400-2500 MHz
2. 输入阻抗 Impedance 50 Ω
3. 驻波比 VSWR ≤2
4. 增益 Gain ≤3 dBi
5. 极化方式 Polarization 线性

机械特性 Mechanical performance

6. 尺寸 Dimension 110x12mm
7. 接头 Connector SMA-J
8. 外罩颜色 color Black
9. 工作温度 Working temperature -20℃ ~ 80℃
10. 存放温度 Storage temperature -40℃ ~ 85℃
11. 重点要求抗UV测试OK,  
光源: UVA-340  
辐照度: 0.72W/m2/nm @340nm  
波长: 340nm  
测试周期: 6Cycles  
测试步骤: 1. UV持续光照 8 h , 温度 60(+/-3)℃  
2. 黑暗保持4 h , 温度 50(+/-3)  
3. 测试周期6Cycles, 时间: 共72Hr

色变小于等于4, 不能老化发脆, 外观变黄, 测试OK

标▼尺寸为重点管控尺寸

此零件所包含环境管理物质应符合科信成系统文件QW-QA-10之规定。

12. 胶棒和SMA的拉拔保持力≥1KG, 胶棒天线SMA连接处不能有毛边或尖锐, 不能有残胶。

标号	料号	品名	用量	备注
客户料号:		/		
TOLERANCES UNLESS OTHERWISE SPECIFIED		COCENTRA® 科信成精密技术(江苏)有限公司 COCENTRA PRECISION TECHNOLOGY (JIANGSU) Co. LTD.		
.X	±0.20	.X°	±2°	
.XX	±0.10	.XX°	±1°	
.XXX	±0.05	.XXX°	±0.5°	
SERIES:		TITLE: CCT-GT-11012		
APPD:		PART No.:		
CKD:		DWG No.:		
DR:				
UNITS	MAT'L	FINISH	SCALE	SHEET
MM	N/A	N/A	1:1	1/1
REV.		A		

THESE DRAWINGS AND SPECIFICATIONS ARE THE PRIOR WRITTEN CONSENT OF COCENTRA PRECISION TECHNOLOGY (JIANGSU) Co. LTD. AND SHALL NOT BE REPRODUCED, COPIED OR USED IN ANY MANNER WITHOUT THE PRIOR WRITTEN CONSENT OF COCENTRA PRECISION TECHNOLOGY (JIANGSU) Co. LTD.